

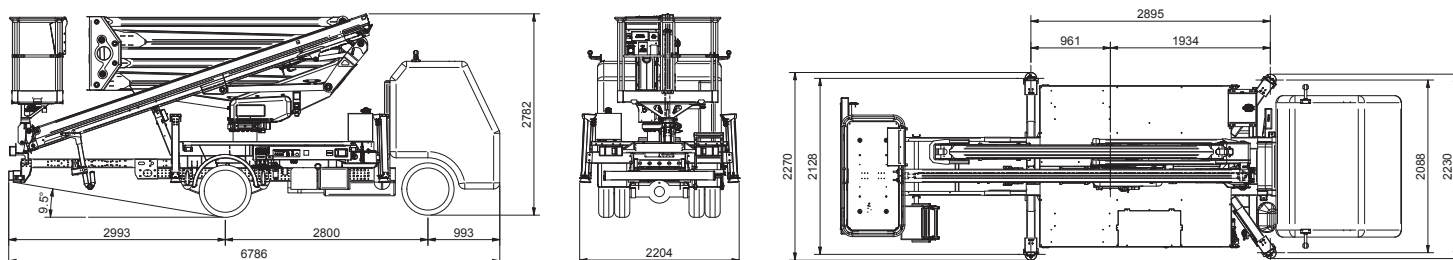
# SPECIFICHE TECNICHE (PRELIMINARY)

## CTEZED 20.4 HD FUSO

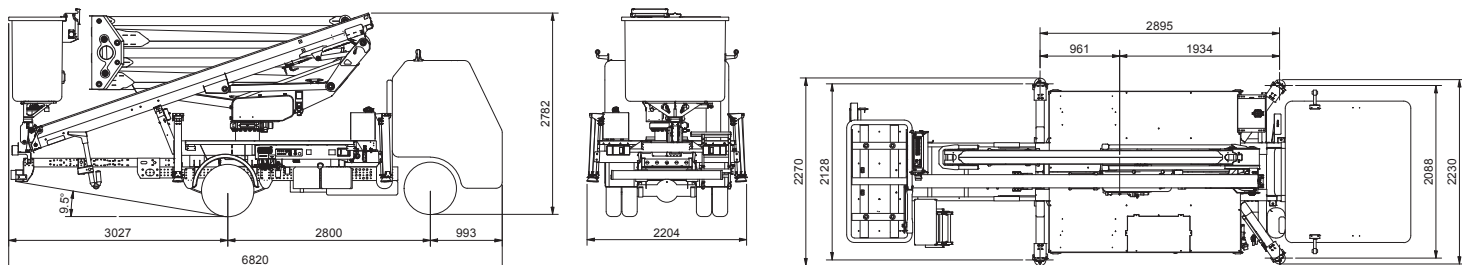
### DATI TECNICI

- Doppio pantografo + braccio telescopico con uno sfilo
- Impianto idraulico e cavi elettrici interni al braccio
- Rotazione torretta di  $\pm 310^\circ$  su ralla
- Comandi elettroidraulici proporzionali dalla navicella
- Avviamento/arresto motore veicolo dalla navicella
- Pianale antiscivolo
- Rotazione idraulica della navicella  $65^\circ$  destra +  $65^\circ$  sinistra
- Sistema master/slave per livellamento idraulico della navicella
- 4 stabilizzatori HS+ HS con sensori dicontatto terreno ed extra corsa degli stabilizzatori per stabilizzare su terreni con pendenza elevata
- Sbraccio totale con stabilizzatori fissi in sagoma
- Anticollisione cabina
- Impianto oleodinamico alimentato da pompa ad ingranaggi installata sulla presa di forza del veicolo
- Cicalino innesto presa di forza
- Pompa manuale per manovre d'emergenza
- Interblocco braccio/stabilizzatori
- Contaore in cabina
- Presa elettrica 230 V AC CE in navicella
- Certificazione CE secondo UNI EN 280:2022
- Collaudo MCTC come veicolo ad uso speciale
- Verniciatura standard blue (RAL 5017) e bianco (RAL 9003)
- Chiusura automatica da navicella (optional)
- Stabilizzazione automatica (optional)

### DIMENSIONI CON NAVICELLA ALLUMINIO



### DIMENSIONI CON NAVICELLA IN VTR



**CTE S.p.A.**

Headquarter Via Caproni 7 - 38068 Rovereto (TN) IT

**Factory**

Loc. Terramatta 5 - 37010 Rivoli Veronese (VR) IT

Via E. Fermi 2 - 37010 Affi (VR) IT

**CTE UK Ltd** - Enderby Leicestershire - UK

**CTE LIFT FRANCE Sas** - Heillecourt - FR

**CTE NA Corp** - Willington - CT - USA

Ph. +39 0464 485050 - info@ctelift.com - www.ctelift.com

**Punti assistenza vendita Italia**

Bari, Bologna, Cagliari, Catania, Forlì-Cesena, Genova, Milano, Modena, Napoli, Perugia, Pesaro Urbino, Pisa, Pistoia, Pordenone, Roma, Taranto, Torino, Trapani, Trento, Venezia.



# SPECIFICHE TECNICHE (PRELIMINARY)

# CTEZED 20.4 HD FUSO



20\* m



1,4 x 0,7 x 1,1 m



18\* m



8,2\* m



200\*\* kg

**PTT min**

3.500 kg



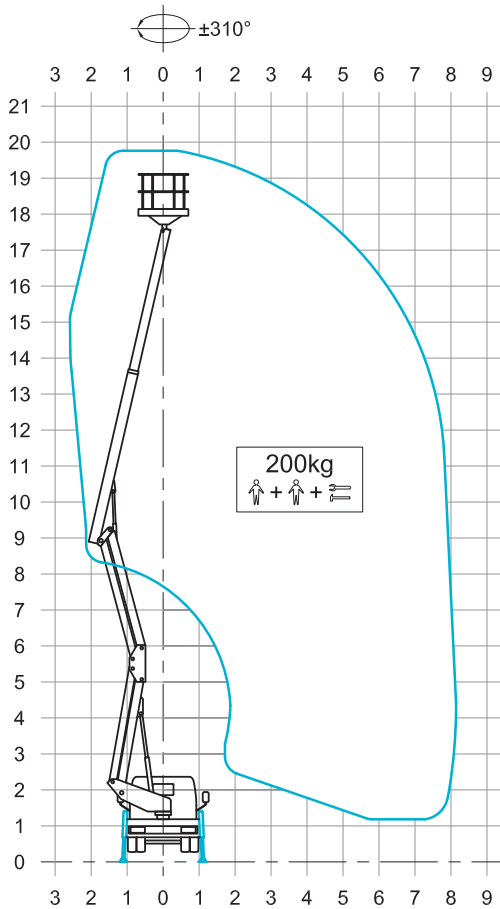
230\*\*\* kg

\* sbraccio e altezza di lavoro possono variare di  $\pm 3\%$  a seconda di variazioni nella fabbricazione o condizioni di lavoro.

\*\* 280 kg con accessorio cella di carico.

\*\*\* con cella di carico.

## AREE DI LAVORO CON NAVICELLA IN ALLUMINIO



## AREE DI LAVORO CON NAVICELLA IN VTR E CELLA DI CARICO

