

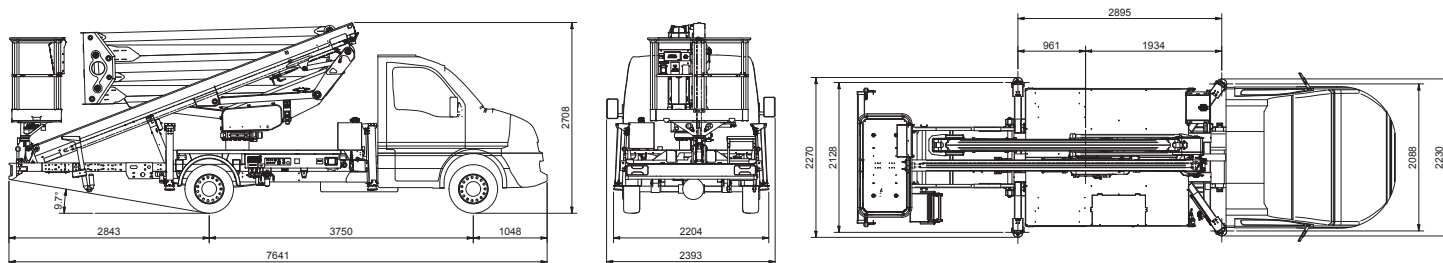
SPECIFICHE TECNICHE (PRELIMINARY)

CTEZED 20.4 HD IVECO

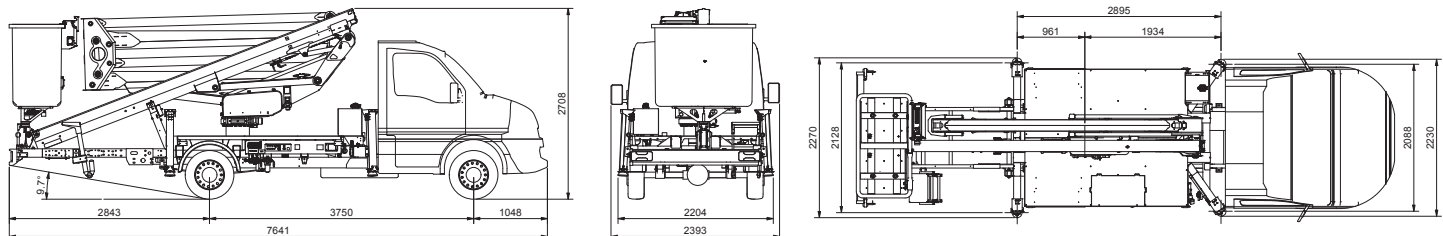
DATI TECNICI

- Doppio pantografo + braccio telescopico con uno sfilo
- Impianto idraulico e cavi elettrici interni al braccio
- Rotazione torretta di $\pm 115^\circ$ su ralla
- Comandi elettroidraulici proporzionali dalla navicella
- Avviamento/arresto motore veicolo dalla navicella
- Pianale antiscivolo
- Rotazione idraulica della navicella
65° destra + 65° sinistra
- Sistema master/slave per livellamento idraulico della navicella
- 4 stabilizzatori HS + HS con sensori di contatto terreno ed extra corsa degli stabilizzatori per stabilizzare su terreni con pendenza elevata
- Sbraccio totale con stabilizzatori fissi in sagoma
- Anticollisione cabina
- Cella di carico
- Impianto oleodinamico alimentato da pompa ad ingranaggi installata sulla presa di forza del veicolo
- Cicalino innesto presa di forza
- Pompa manuale per manovre d'emergenza
- Interblocco braccio/stabilizzatori
- Contatore in cabina
- Presa elettrica 230 V AC CE in navicella
- Certificazione CE secondo UNI EN 280:2022
- Collaudo MCTC come veicolo ad uso speciale
- Verniciatura standard
blue (RAL 5017) e bianco (RAL 9003)
- Chiusura automatica da navicella (optional)
- Stabilizzazione automatica (optional)

DIMENSIONI NAVICELLA IN ALLUMINIO



DIMENSIONI NAVICELLA IN VTR



CTE S.p.A.

Headquarter Via Caproni 7 - 38068 Rovereto (TN) IT

Factory

Loc. Terramatta 5 - 37010 Rivoli Veronese (VR) IT

Via E. Fermi 2 - 37010 Affi (VR) IT

CTE UK Ltd - Enderby Leicestershire - UK

CTE LIFT FRANCE Sas - Heillecourt - FR

CTE NA Corp - Willington - CT - USA

Ph. +39 0464 485050 - info@ctelift.com - www.ctelift.com

Punti assistenza vendita Italia

Bari, Bologna, Cagliari, Catania, Forlì-Cesena, Genova, Milano, Modena, Napoli, Perugia, Pesaro Urbino, Pisa, Pistoia, Pordenone, Roma, Taranto, Torino, Trapani, Trento, Venezia.



SPECIFICHE TECNICHE (PRELIMINARY)

CTEZED 20.4 HD IVECO



20* m



1,4 x 0,7 x 1,1 m



18* m



8,2* m



250 kg



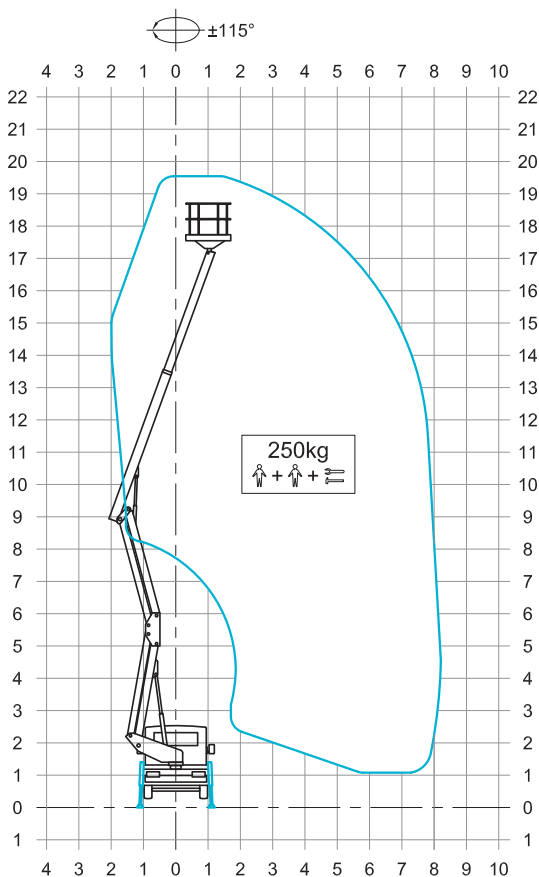
PTT min 3.500 kg



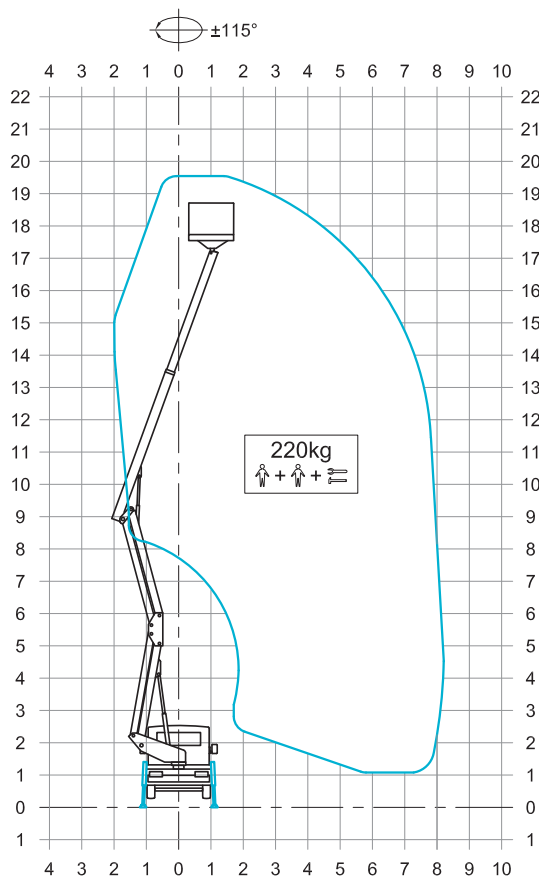
VTR 220 kg

* sbraccio e altezza di lavoro possono variare di $\pm 3\%$ a seconda di variazioni nella fabbricazione o condizioni di lavoro.

AREE DI LAVORO CON NAVICELLA IN ALLUMINIO E CELLA DI CARICO



AREE DI LAVORO CON NAVICELLA IN VTR E CELLA DI CARICO



I dati contenuti nella presente scheda non sono impegnativi, le informazioni riportate hanno solo scopo illustrativo. Ci riserviamo di apportare modifiche in qualsiasi momento senza preavviso. _ZED 20.4 HD Iveco - ed. 1.1/25



CTE S.p.A.
 Headquarter Via Caproni 7 - 38068 Rovereto (TN) IT
Factory
 Loc. Terramatta 5 - 37010 Rivoli Veronese (VR) IT
 Via E. Fermi 2 - 37010 Affi (VR) IT

CTE UK Ltd - Enderby Leicestershire - UK
CTE LIFT FRANCE Sas - Heillecourt - FR
CTE NA Corp - Willington - CT - USA

Ph. +39 0464 485050 - info@ctelift.com - www.ctelift.com

Punti assistenza vendita Italia
 Bari, Bologna, Cagliari, Catania,
 Forlì-Cesena, Genova, Milano,
 Modena, Napoli, Perugia, Pesaro
 Urbino, Pisa, Pistoia, Pordenone,
 Roma, Taranto, Torino, Trapani,
 Trento, Venezia.

